

Čo to je

SYGREP* slúži ako všeobecné rozhranie, ktoré sprostredkováva prístup k tabuľkovým dátam, nad ktorými počíta kontingenčné tabuľky. Primárne je zameraný na výsledky výskumov (verejnej mienky, mediálnych, ad-hoc), sčítaní ľudu, a pod. Tiež je využiteľný v školstve a štátnej správe na sprístupnenie štatistických ukazovateľov na ľubovoľnom súbore dát. SYGREP je 3-vrstvová internetová aplikácia naprogramovaná v Java a SQL, je teda spustiteľná v akomkoľvek prehliadači s Java Plug-in (napr. Mozilla, Internet Explorer, Opera) a prístupom na internet.

*skratka pre System for General REsearch Presentation

Účel

SYGREP je primárne zameraný na sprístupnenie výskumných dát ich vlastníckmi ďalším oprávneným užívateľom. To prebieha prostredníctvom internetu. Medzi typických koncových užívateľov inštalovaných dátových balíkov patria spolupracovníci, ľudia pracujúci doma, klienti či dokonca verejnosť.

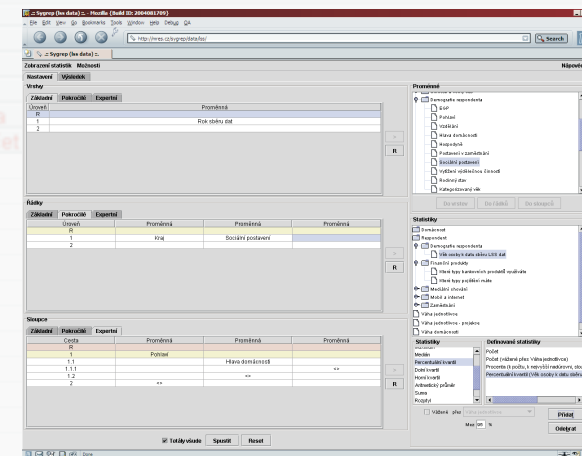
Technológia

Užívateľské rozhranie je založené na Java applet, čo dáva užívateľom na jednej strane dostatok komfortu na ovládanie aplikácie a tvorbu požadovaných analýz, zároveň však umožňuje spustenie v akomkoľvek bežnom internetovom prehliadači rovnako ako v samostatnom prostredí Sun's Web Start.

Kľúčové rysy

- Dáta sú uložené centrálné na databázovom serveri, kde prebiehajú všetky výpočtové náročné procesy. Klientská aplikácia (napr. internetový prehliadač) iba vykresľuje výsledky, a teda vyžaduje minimum systémových prostriedkov.
- Výsledky môžu byť cez clipboard ľahko prenesené do akejkoľvek aplikácie.
- Správa dátových balíkov zahrňuje priradovanie užívateľských práv a je taktiež centralizovaná.
- Dáta je možné ľahko načítať z rozšíreného XML formátu Triple-s, ktorý je jednoducho získateľný v SPSS, alebo inom štatistickom programe, bežne používanom výskumnými agentúrami.
- Užívateľské rozhranie umožňuje rýchlu definíciu jednoduchých analýz ako aj výpočet zložitejších štatistických ukazovateľov (vrátane vážených percentilov a odchýliek).
- Dĺžka výpočtu závisí od zložitosti požadovanej analýzy a počtu riadkov dátového balíka. Naopak nezávisí od celkového počtu dimenzií (premenných).
- Jeden dátový balík môže obsahovať mnohojazyčné popisky premenných a hodnôt. Užívatelia z rôznych zemí môžu používať rovnaké dáta v rôznych jazykoch.
- Konceptia systému je navrhnutá všeobecne. Preto pracuje so všetkými načítanými dátovými balíkmi identicky.

<http://sygrep.mres.cz/>



The screenshot shows a data table with the following structure:

	Pohlaví		Věk		T	
	mu	ženy	15-19	20-24	25-29	30-34
III. m. Praha	11.75	10.65	11.03	11.16	11.72	11.12
Městský kraj	9.85	10.10	11.12	11.18	9.25	10.18
Žďárský kraj	6.95	5.77	6.18	6.00	6.00	6.02
Plzeňský kraj	5.21	5.48	5.57	4.87	7.00	5.45
Karlovarský kraj	2.00	3.08	2.72	2.87	4.00	3.17
Ústecký kraj	8.08	8.09	8.00	8.07	11.13	7.93
Liberecký kraj	4.27	4.57	4.47	3.86	4.04	3.91
Královéhradecký kraj	5.40	5.18	5.54	5.09	5.79	5.27
Středočeský kraj	5.24	5.21	5.28	5.28	5.79	4.67
Vysocký kraj	6.17	5.68	5.45	5.28	5.75	4.61
Jihomoravský kraj	10.58	10.87	10.77	11.13	11.78	11.10
Olomoucký kraj	6.56	5.74	6.00	7.18	4.02	6.10
Středočeský kraj	8.02	8.07	8.11	8.45	5.58	6.48
Moravskoslezský kraj	9.73	10.01	11.80	13.07	10.81	12.47
V zeměpisném poměru	41.60	38.19	35.00	40.37	40.20	40.37
Srovnání) podílově (18 a více zaměstnanců)	6.71	6.08	7.55	7.07	7.82	7.18
Srovnání) podílově (18 a více zaměstnanců)	0.44	1.45	1.10	0.49	1.02	0.43
Srovnání) podílově (18 a více zaměstnanců)	0.66	0.43	0.11	0.00	0.08	0.25
Právní úkol	0.29	3.03	2.07	1.18	4.20	2.01
Právní úkol	2.84	2.45	3.10	2.52	0.00	0.18
Naznačení	5.33	1.85	3.07	4.85	3.55	4.50
Napřesnutí	10.51	12.87	18.42	23.80	43.50	28.03
Ostatní - vlastní úkol	11.17	9.00	9.41	9.22	10.00	9.24
Účel - vlastní úkol	31.78	30.29	31.20	34.19	33.53	30.54
Účel - vlastní úkol	0.25	0.00	0.00	0.08	1.12	2.55
Účel - vlastní úkol	0.60	1.02	0.87	0.43	0.33	0.40
Účel - vlastní úkol	0.00	0.34	0.22	0.23	2.45	0.31
Účel - vlastní úkol	0.93	0.00	0.33	0.00	0.00	0.16
T	100.00	100.00	100.00	100.00	100.00	100.00

